

CURSO

CÓMO APLICAR ASPECTOS TÉCNICOS Y LEGALES DEL **RETIE?**

(INCLUYE LAS NUEVAS REFORMAS)

PRESENCIAL

I. Marco Regulatorio y Normativo del RETIE

- Campo de Aplicación (instalaciones nuevas; remodelación y ampliación de instalaciones eléctricas)
- Rol del usuario en el RETIE
- Responsables del Diseño de las Instalaciones Eléctricas
- Ejercicio Ético de la Ingeniería en el RETIE
- Estatuto del Consumidor y el RETIE
- Inspección control y vigilancia del Reglamento

II. Certificación de Productos en el marco del RETIE

- Demostración de la Conformidad de Productos
- Mecanismos de la Evaluación de la Conformidad
- Certificación de Conformidad de Productos
- Campo de Aplicación
- Alcance de productos
- Excepciones
- Requisitos Generales de Productos
- RETIE 2013 vs RETIE 2017

III. Acreditación y Evaluación de la Conformidad para RETIE Rol de ONAC en el Subsistema Nacional de la Calidad

- Competencia Técnica
- Evaluación de la Conformidad de Instalaciones Eléctricas
- Requisitos de Acreditación para Organismos de Inspección

IV. Factores de riesgos eléctricos en el RETIE

- Arcos Eléctricos
- Ausencia de Electricidad
- Contacto Directo
- Contacto Indirecto
- Cortocircuito
- Electricidad Estática
- Equipo Defectuoso
- Rayos
- Sobrecarga
- Tensión De Contacto
- Tensión De Paso

V. Aspectos Técnicos Esenciales del RETIE

- Instalaciones eléctricas en lugares con alta concentración de personas
- Conductores con baja emisión de Halógenos
- Instalaciones en Bandejas Portacables
- Instalación de Blindobarras
- Tableros Eléctricos de Potencia y Distribución en baja tensión
- Celdas de media tensión a prueba de arco

VI. Aspectos Técnicos Esenciales del RETIE

- Señales de seguridad
- Distancias de seguridad
- Campos electromagnéticos
- Puestas a Tierra
- Iluminación
- Dispositivos de Protección contra Sobretensiones Transitorias

PROGRAMA COMPLETO

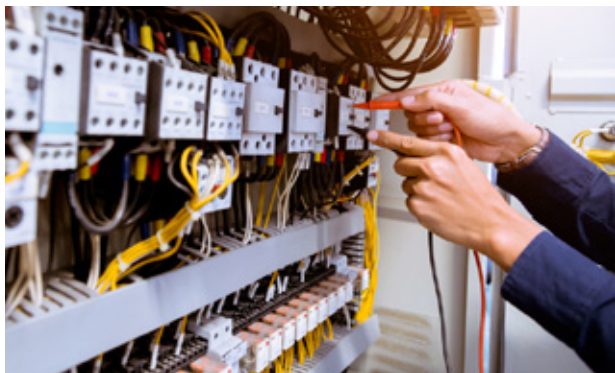
12 al 13

MAYO

8:00 A.M. a 5:30 P.M.



Asociación
Colombiana
de Ingenieros



OBJETIVOS DE APRENDIZAJE

- ▶ Revisar y aclarar aspectos esenciales que causan mayor confusión en la aplicación legal del RETIE.
- ▶ Conocer y aclarar aspectos claves sobre la forma correcta de aplicar aspectos técnicos del RETIE en las obras eléctricas.

VALOR AGREGADO

Comprender aspectos estratégicos en la aplicación del Reglamento Técnico de Instalaciones Eléctricas (RETIE) en la Industria.

PÚBLICO OBJETIVO

- ▶ Ingenieros que se desempeñen en el campo del Diseño, Ejecución, Construcción, Instalación, Mantenimiento e Interventoría de obras e instalaciones eléctricas
- ▶ Firmas de Ingeniería (Diseño, Ejecución, construcción, instalación, interventoría y mantenimiento)
- ▶ Jefes de Ingeniería y Mantenimiento de empresas e industria
- ▶ Organismos de Inspección Acreditados en el sector eléctrico para el RETIE
- ▶ Firmas de Interventoría
- ▶ Firmas de Construcción (Residencial, Industrial y Comercial)
- ▶ Administradoras de Riesgos Laborales (ARL)
- ▶ Aseguradoras y Reaseguradoras

AFILIADOS

\$1'750.000 + IVA

NO AFILIADOS:

\$2'150.000 + IVA

INTENSIDAD HORARIA 16 HORAS

INSTRUCTORES:

HENRY LEÓN GALINDO

- ▶ Abogado Universidad Nacional de Colombia.
- ▶ Especialista en Derecho Administrativo. Universidad del Rosario. 2004
- ▶ Especialista en Regulación de Energía Eléctrica y Gas. Universidad Externado de Colombia. 2012
- ▶ Asesor Jurídico. Consejo Profesional Nacional de Ingenierías Eléctrica, Mecánica y Profesiones Afines desde el año 2009

FERNANDO CASTAÑEDA

- ▶ Ingeniero Electromecánico. UPTC.
- ▶ Auditor líder por 10 años para Sistemas de Gestión de Calidad, Ambiental y HSE.
- ▶ Miembro de la Asociación Colombiana de Evaluadores de la Conformidad.
- ▶ Actualmente Gerente de Innovación de Servimeters SAS - Organismo de Inspección RETIE.

REQUISITOS PARA ACCEDER A DESCUENTO

- ✓ Acreditar ser **AFILIADO** para el respectivo descuento.
- ✓ Acreditar mínimo dos (2) meses como **AFILIADO**.
- ✓ No existe descuento posterior al inicio del curso.

TÉRMINOS Y CONDICIONES

- ✓ La inscripción deberá hacerse antes de iniciar el curso.
- ✓ El valor incluye: Ingreso plataformas E-learning, material de estudio y **certificado digital** de asistencia.
- ✓ Cumplir con el 85% de asistencia para obtener certificado de asistencia.
- ✓ Iniciado el curso no habrá reembolsos.
- ✓ Se acepta otra persona en reemplazo.
- ✓ En caso de existir diferencia en el valor de inscripción se deberá cancelar antes del curso.
- ✓ Por motivos de fuerza mayor, **ACIEM** se reserva el derecho de cambiar a los conferencistas del curso
- ✓ Se prohíbe grabación parcial o total de audio y/o video del curso

FORMAS DE PAGO:

Efectivo o cheque
Pago en línea a través de la tienda virtual de ACIEM:
www.tienda.aciem.org

PAGOS INTERNACIONALES

Transferencia bancaria: solicite instrucciones a:
tesoreria@aciem.net

Intensidad horaria: 16 horas
Sesiones Presenciales de 8:00 a.m. a 5:30 p.m.
Centro de Convenciones ACIEM

Educación Continuada.
320 563 31 86 - 311 491 24 70
aciemeducon@cablenet.co

SEDE: Centro de Convenciones ACIEM.
Calle 70 No. 9-10. Bogotá, D.C. www.aciem.org

¡Síguenos en nuestras Redes Sociales!

